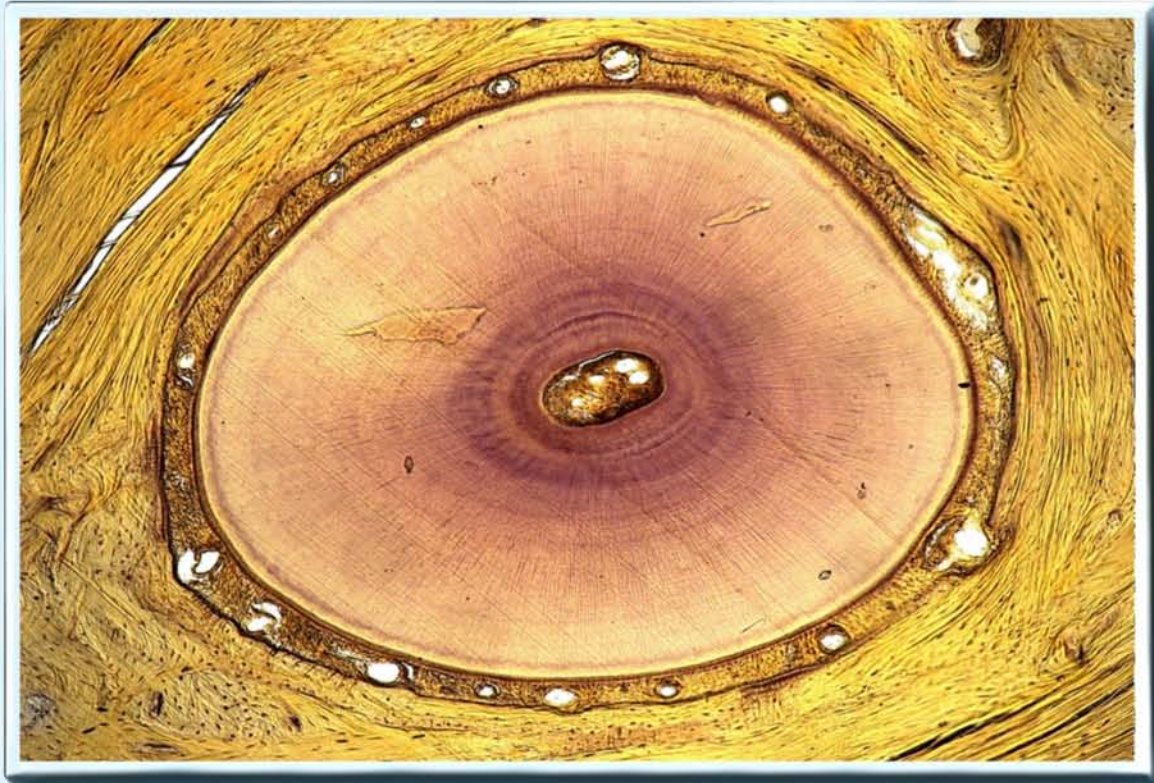


# Istomondo

2008  
-universo-






**SATURNO**

Dente sezione trasversa  
150x Colorazione ematossilina - giallo oro Mikado

*a cura di*  
*Mattia Lauriola*  
*Gino Ferioli*  
*Gabriella Mattei*  
*Gabriele D'Uva*  
*Rossella Solmi*



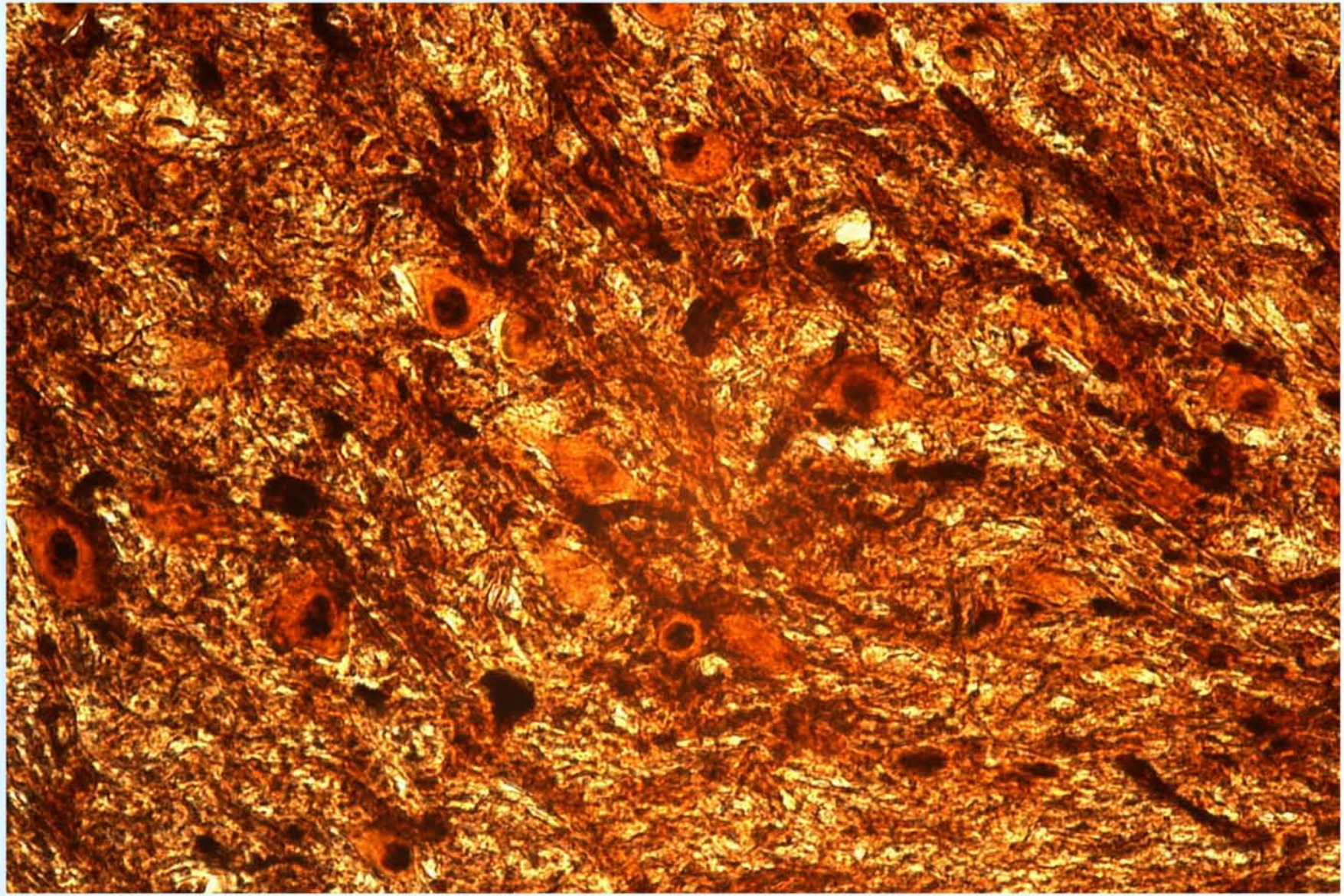
ALMA MATER STUDIORUM  
UNIVERSITÀ DI BOLOGNA  
DIPARTIMENTO DI ISTOLOGIA  
EMBRIOLOGIA E BIOLOGIA APPLICATA  
*Direttore: Prof.ssa Lia Guidotti*

D.I.E.B.A - Dipartimento di Istologia, Embriologia e Biologia Applicata  
Via Belmeloro 8  
40126 Bologna (BO)  
 +39.051.2094100  
 +39.051.2094110  
 [www.dieba.unibo.it](http://www.dieba.unibo.it)



Publicato con licenza Creative Commons License Deed  
Attribuzione-Non commerciale-Non Opere derivate 2.5  
Stampato in Italia nel 2007

*I limiti della natura umana sono innumerevoli,  
fare ricerca significa provare ad andare oltre...*



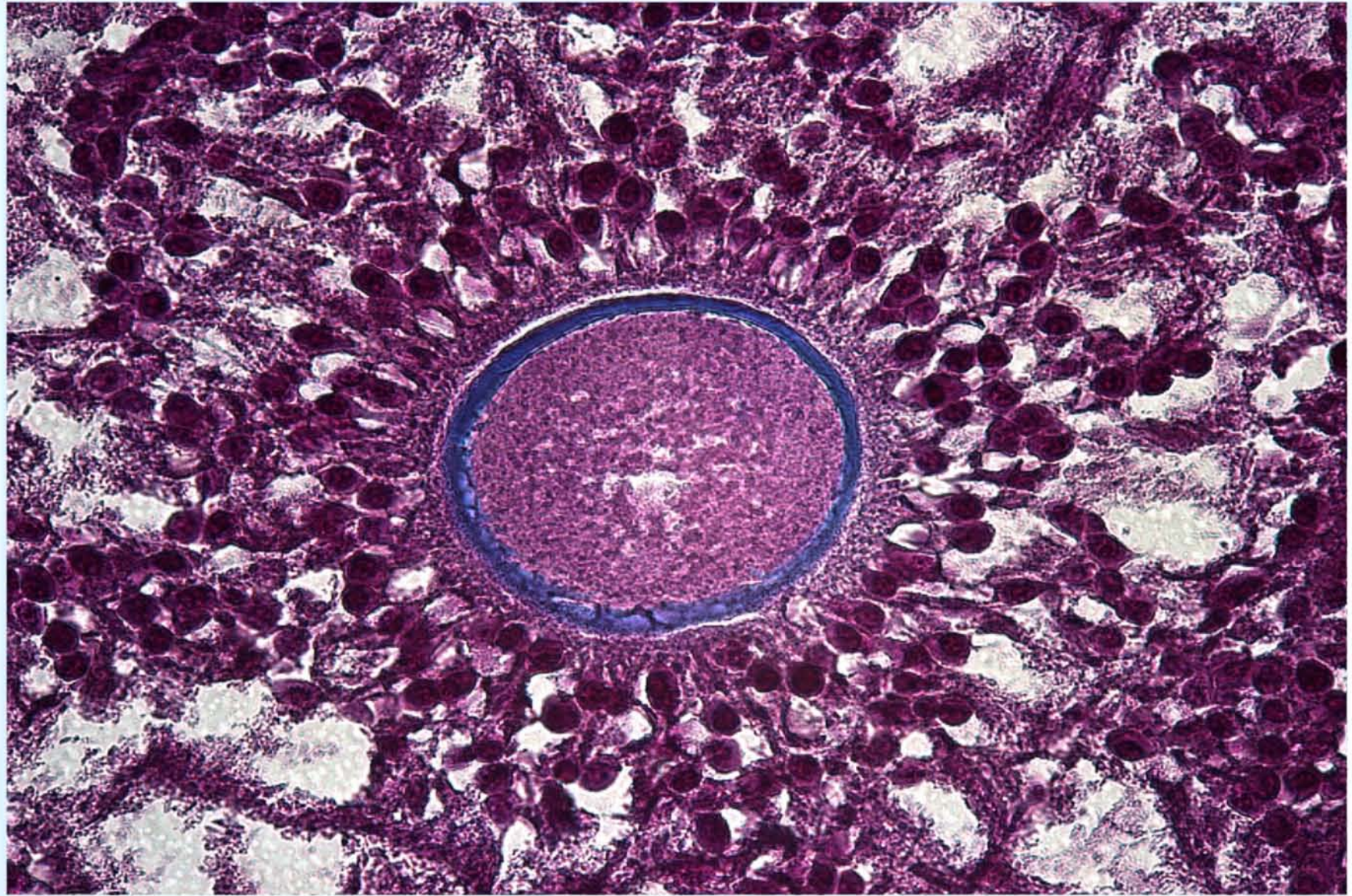
**SUPERFICIE DI VENERE**

Cellule nervose (midollo spinale)  
250x Colorazione di Cajal

Gennaio 2008

Istomondo  
2008  
-universo-

Lunedì	Martedì	Mercoledì	Giovedì	Venerdì	Sabato	Domenica
	Capodanno 1	2	3	4	5	Epifania 6
7	8	9	10	11	12	13
14	15	16	17	18	19	20
21	22	23	24	25	26	27
28	29	30	Giovedì Grasso 31			

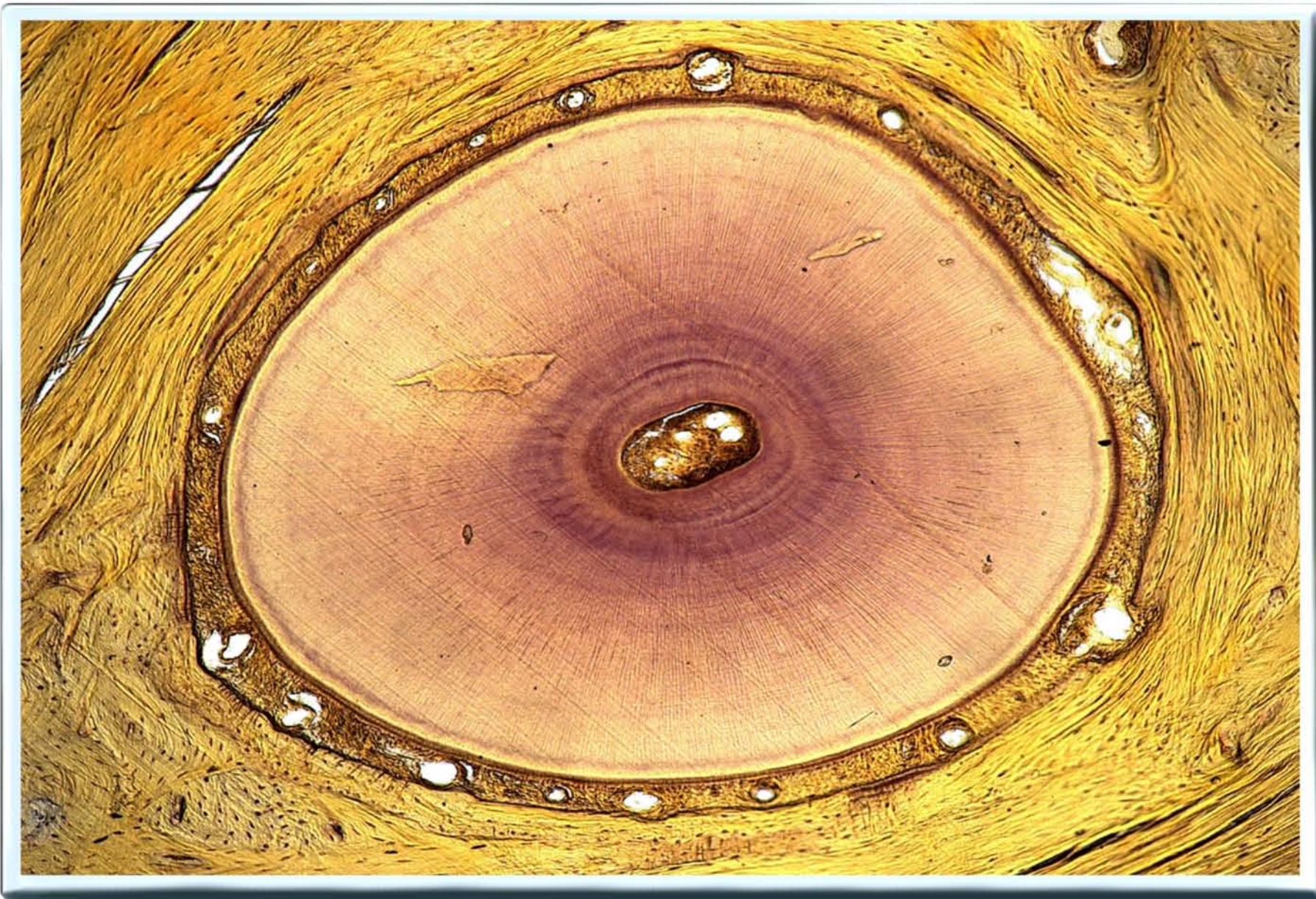


**SOLE**  
 Cellula uovo  
 250x Colorazione Mallory

Febbraio 2008

Istomondo  
 2008  
 -universo-

Lunedì	Martedì	Mercoledì	Giovedì	Venerdì	Sabato	Domenica
				1	2	3
4	Martedì Grasso 5	Le Ceneri 6	7	8	9	10
11	12	13	14	15	16	17
18	19	20	21	22	23	24
25	26	27	28	29		

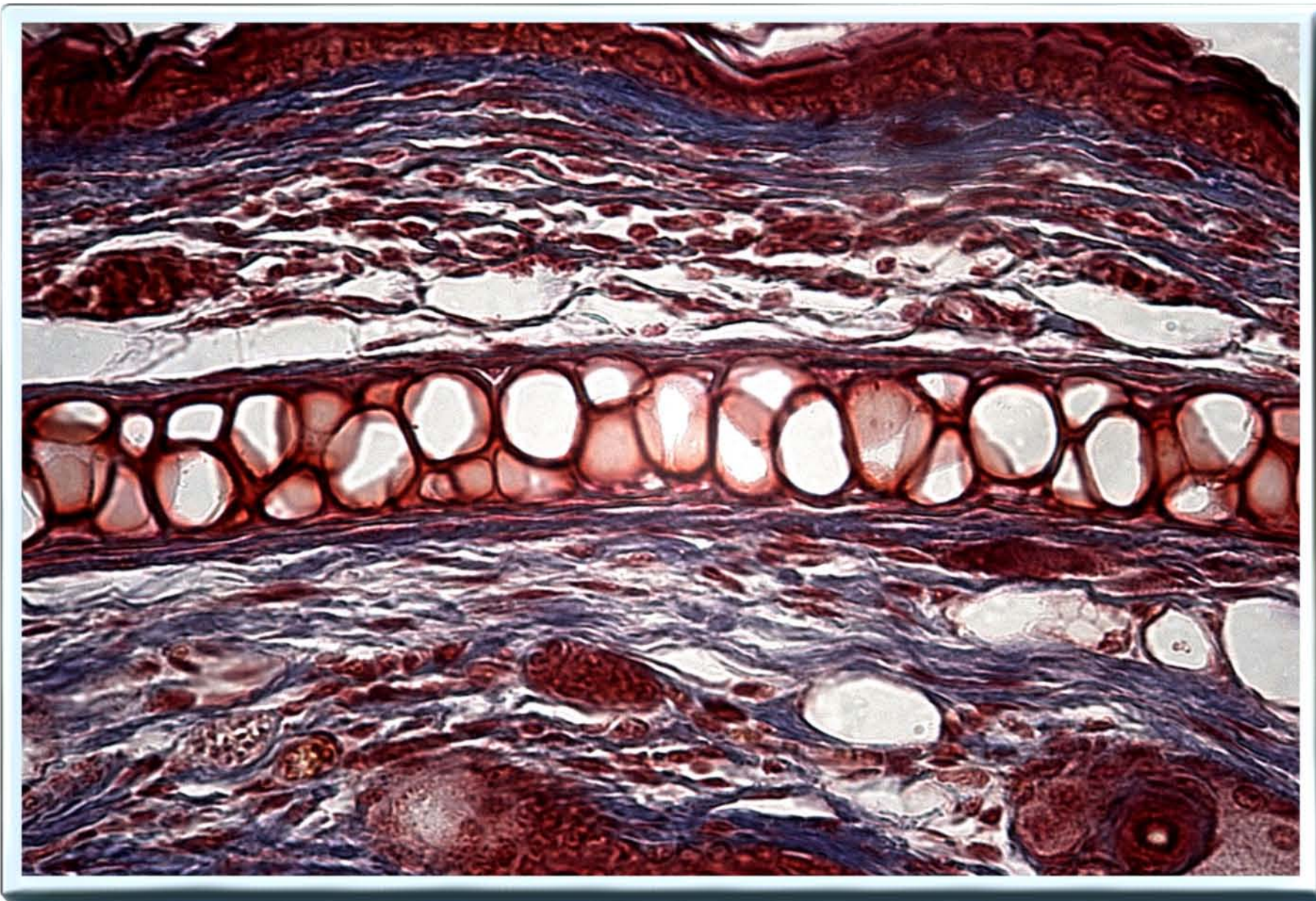


**SATURNO**  
 Dente sezione trasversa  
 150x Colorazione ematossilina - giallo oro Mikado

Marzo 2008

Istomondo  
 2008  
 -universe-

Lunedì	Martedì	Mercoledì	Giovedì	Venerdì	Sabato	Domenica
					1	2
3	4	5	6	7	8	9
10	11	12	13	14	15	Le Palme 16
17	18	19	20	21	22	Pasqua di Resurrezione 23
Lunedì dell'Angelo 24	25	26	27	28	29	30
31						



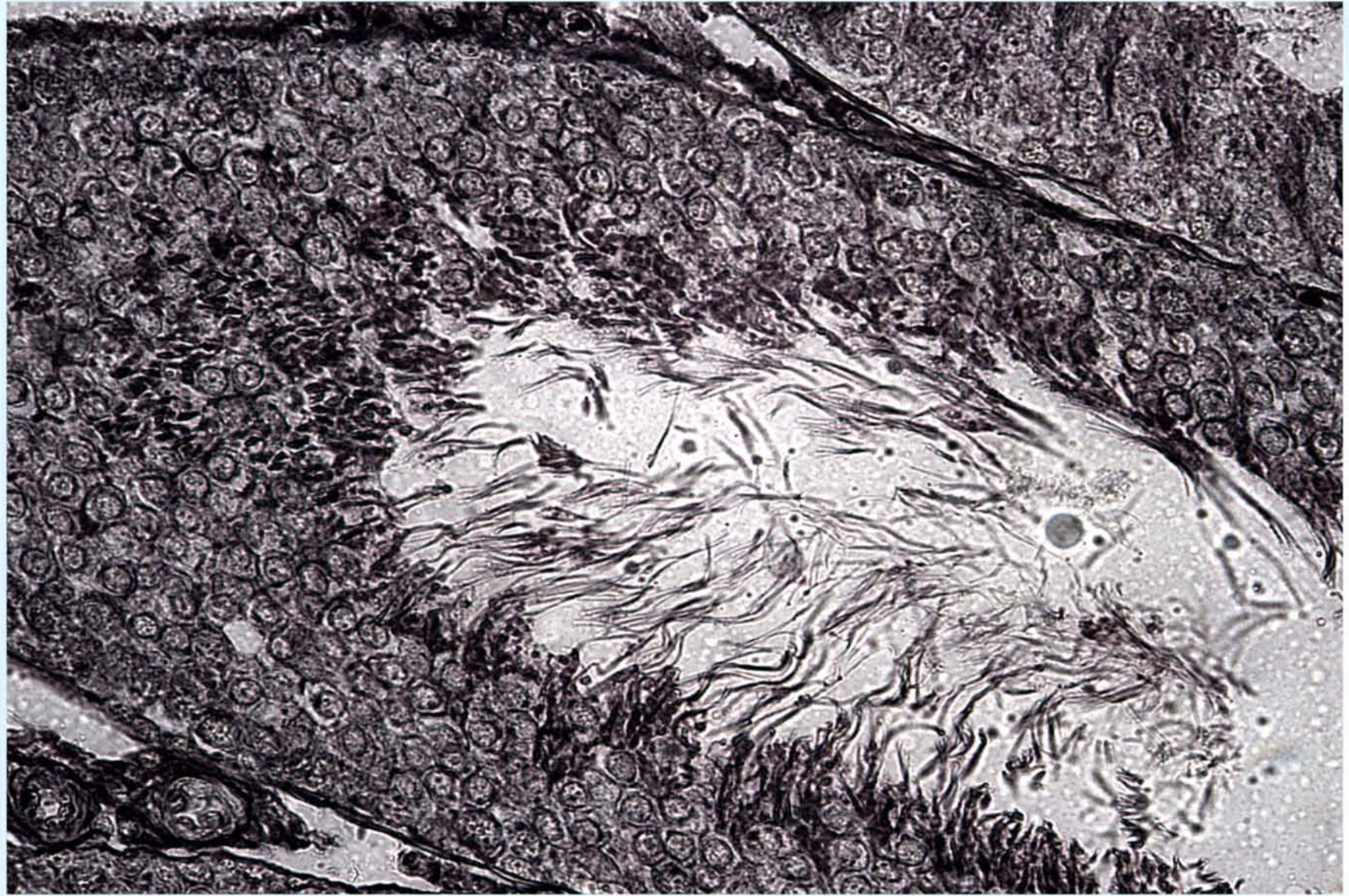
**REGIONE EQUATORIALE DI GIOVE**

Cartilagine cellulare  
350x Colorazione Mallory

Aprile 2008

Istonondo  
2008  
-universo-

Lunedì	Martedì	Mercoledì	Giovedì	Venerdì	Sabato	Domenica
	1	2	3	4	5	6
7	8	9	10	11	12	13
14	15	16	17	18	19	20
21	22	23	24	Festa della liberazione 25	26	27
28	29	30				



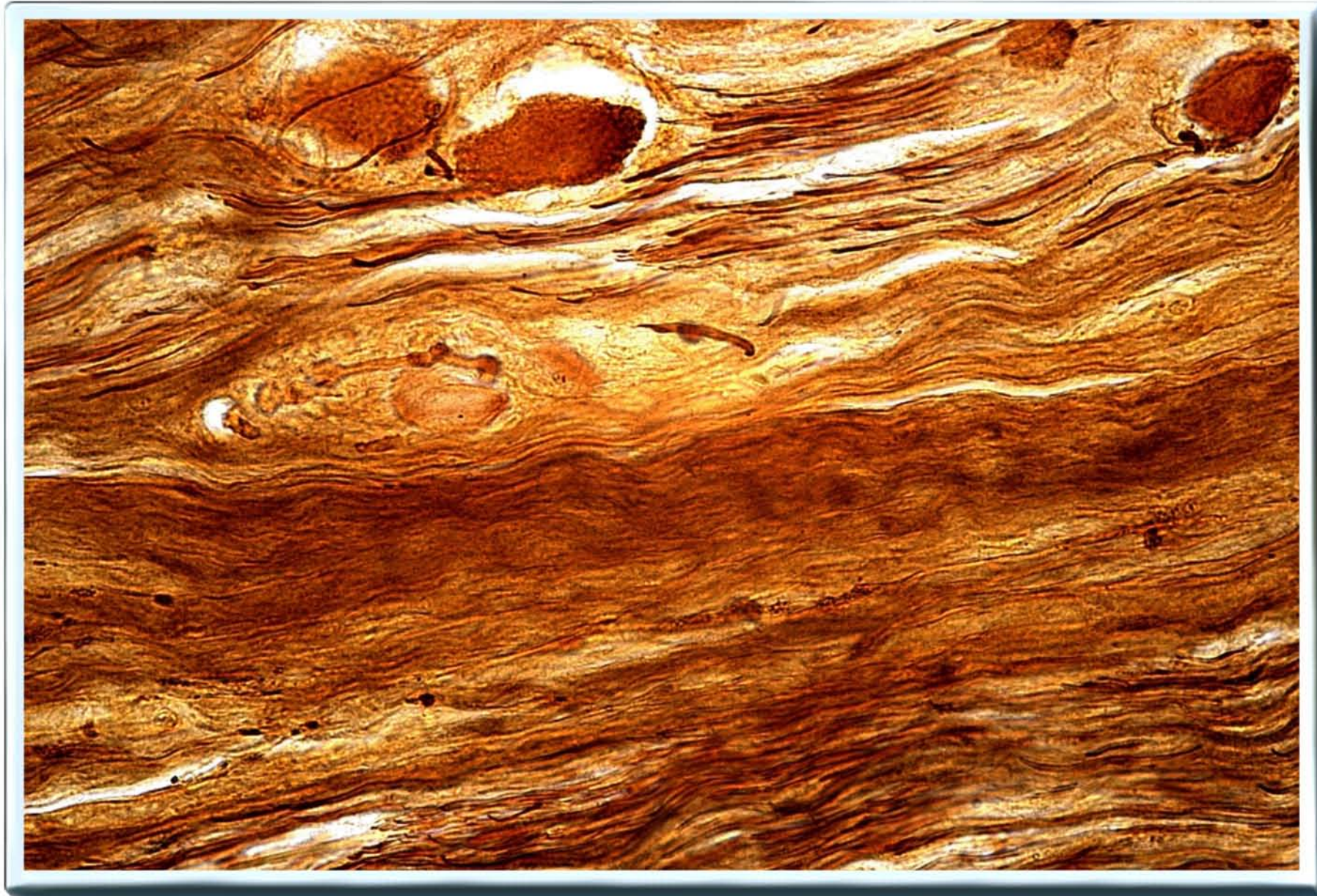
**NEWTON CRATER VALLIS MARINERIS (MARTE)**

Tubuli seminiferi, cellule germinative e spermatozoi  
350x Colorazione ematossilina di Heidenhain

Maggio 2008

Istomondo  
2008  
-universe-

Lunedì	Martedì	Mercoledì	Giovedì	Venerdì	Sabato	Domenica
			Festa del lavoro 1	2	3	4
5	6	7	8	9	10	Pentecoste 11
12	13	14	15	16	17	18
19	20	21	22	23	24	25
26	27	28	29	30	31	



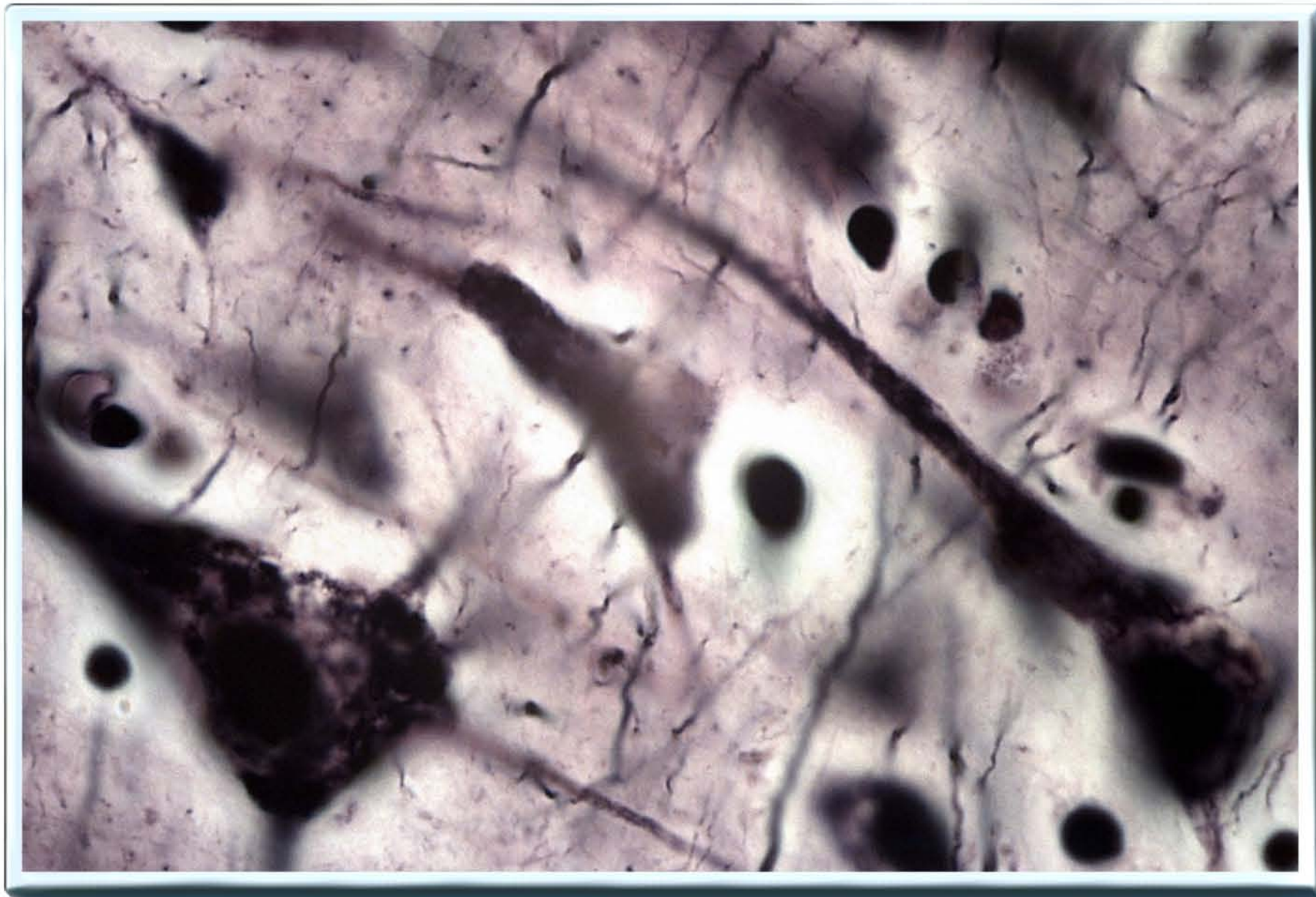
**GRANDE MACCHIA ROSSA DI GIOVE**

Ganglio spinale  
250x Colorazione di Cajal

Giugno 2008

Istomondo  
2008  
-universo-

Lunedì	Martedì	Mercoledì	Giovedì	Venerdì	Sabato	Domenica
						1
Festa della Repubblica Italiana 2	3	4	5	6	7	8
9	10	11	12	13	14	15
16	17	18	19	20	21	22
23	24	25	26	27	28	29
30						

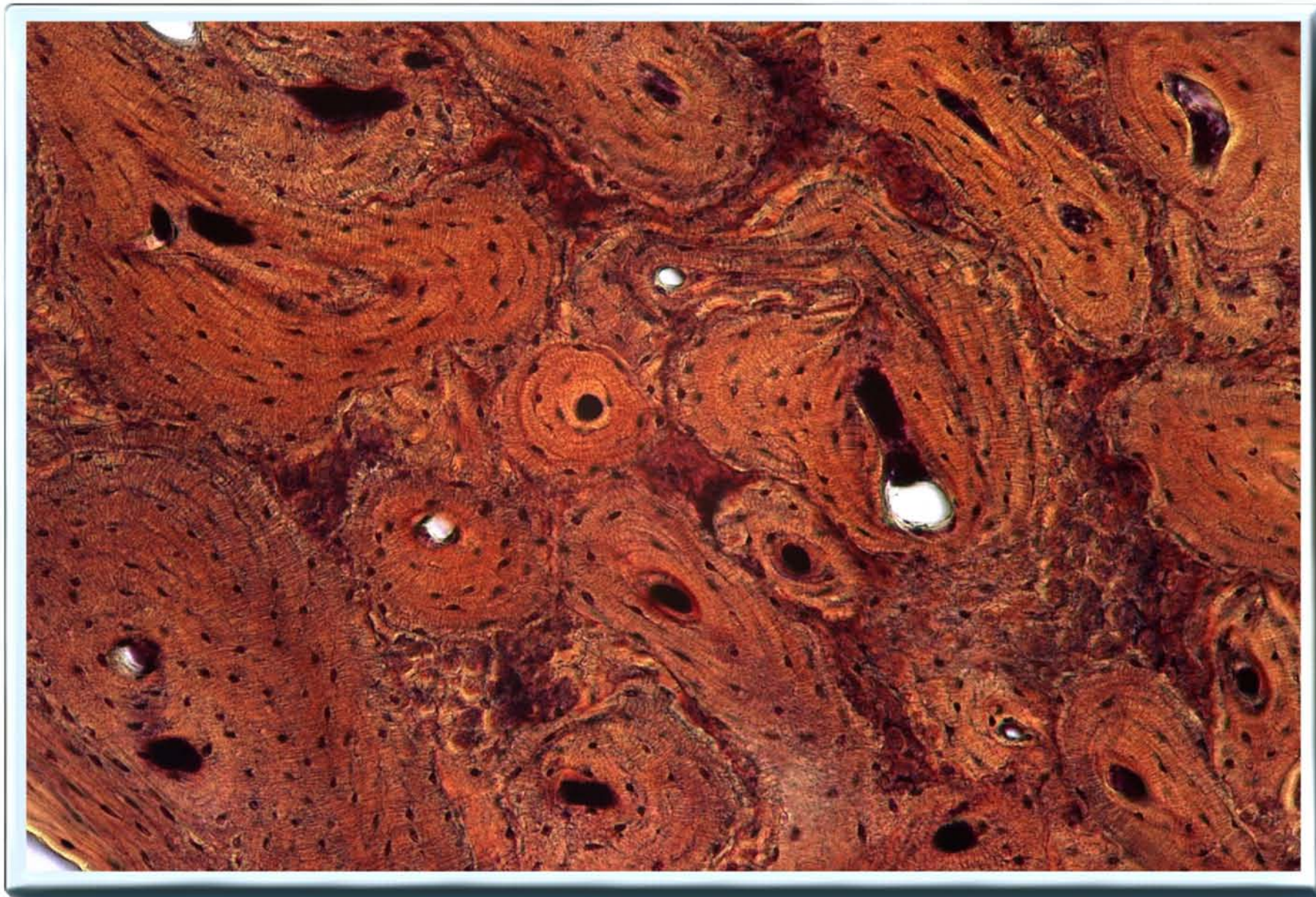


**ET**  
 Cellule nervose piramidali  
 900x Colorazione di Bielschowsky

Luglio 2008

Istomondo  
 2008  
 -universo-

Lunedì	Martedì	Mercoledì	Giovedì	Venerdì	Sabato	Domenica
	1	2	3	4	5	6
7	8	9	10	11	12	13
14	15	16	17	18	19	20
21	22	23	24	25	26	27
28	29	30	31			

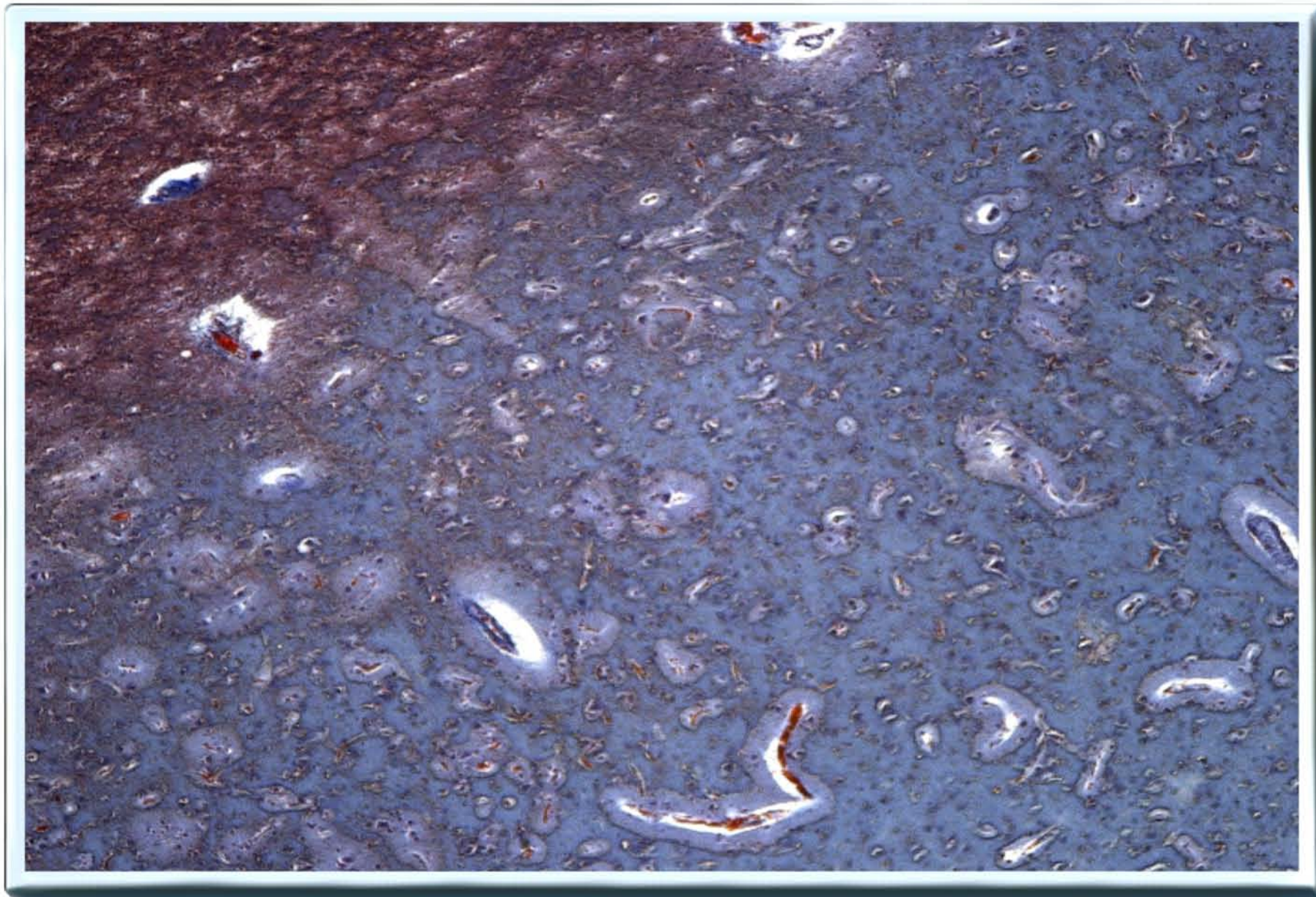


**CRATERI LUNARI**  
 Tessuto osseo compatto  
 150x Colorazione impregnazione aurica

Agosto 2008

Istomondo  
 2008  
 -universe-

Lunedì	Martedì	Mercoledì	Giovedì	Venerdì	Sabato	Domenica
				1	2	3
4	5	6	7	8	9	10
11	12	13	14	Assunzione Santa Vergine 15	16	17
18	19	20	21	22	23	24
25	26	27	28	29	30	31

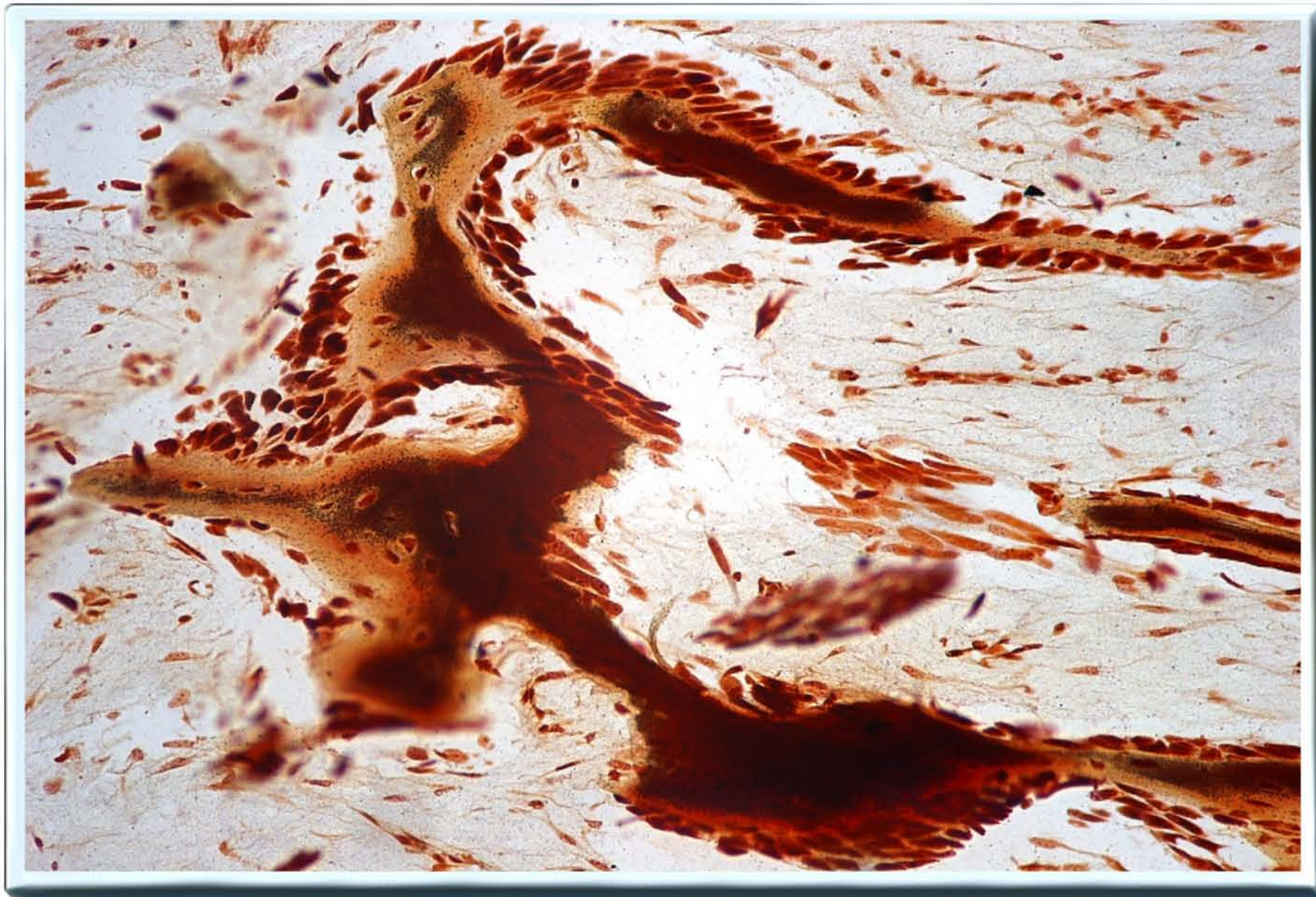


**VIA LATTEA**  
 Corteccia cerebrale  
 350x Colorazione Mallory

Settembre 2008

Istomondo  
 2008  
 -universo-

Lunedì	Martedì	Mercoledì	Giovedì	Venerdì	Sabato	Domenica
1	2	3	4	5	6	7
8	9	10	11	12	13	14
15	16	17	18	19	20	21
22	23	24	25	26	27	28
29	30					

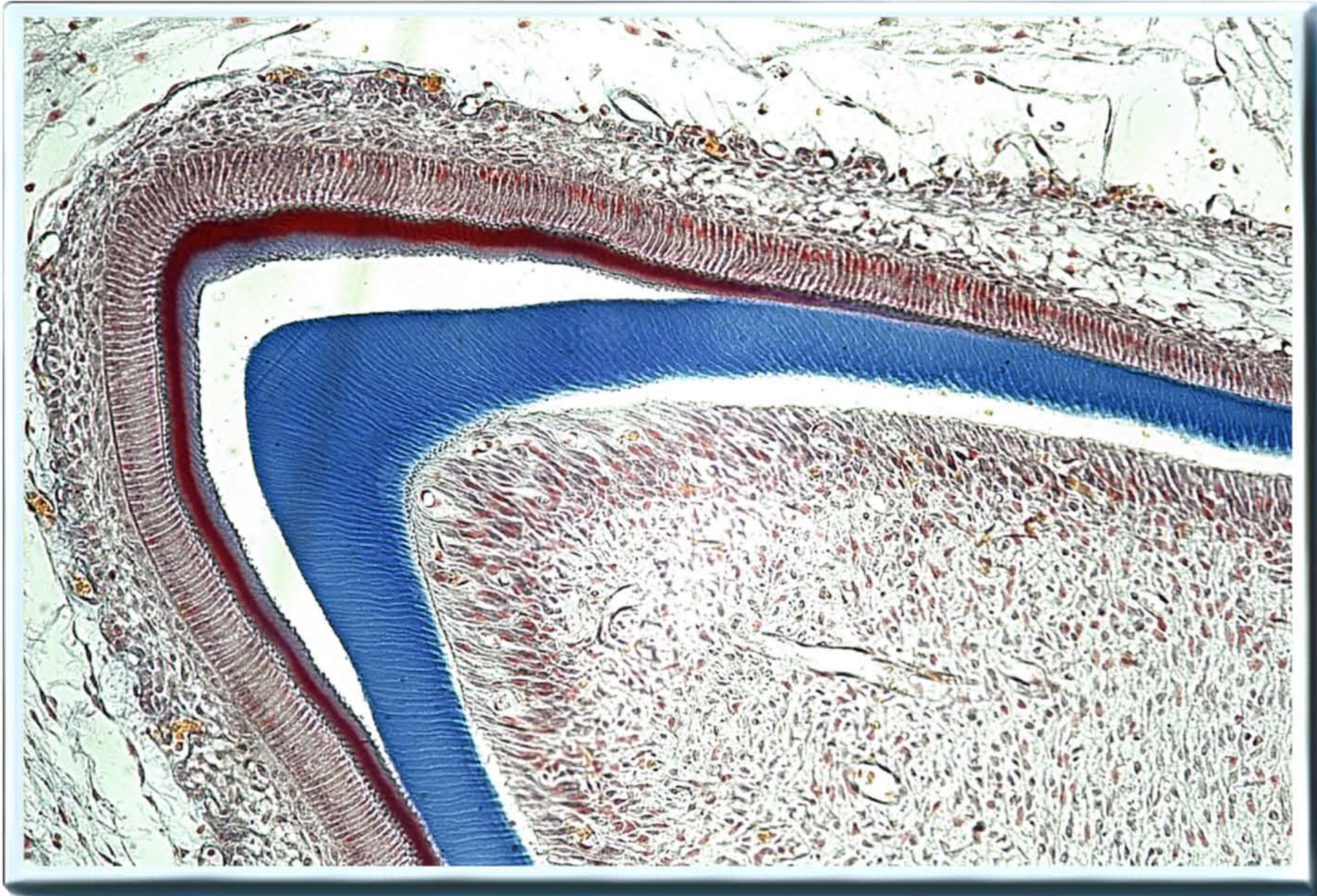


**ASTRONAVE**  
 Ossificazione diretta  
 250x Colorazione von Kossa

Ottobre 2008

Istomondo  
 2008  
 -universo-

Lunedì	Martedì	Mercoledì	Giovedì	Venerdì	Sabato	Domenica
		1	2	3	4	5
6	7	8	9	10	11	12
13	14	15	16	17	18	19
20	21	22	23	24	25	26
27	28	29	30	31		

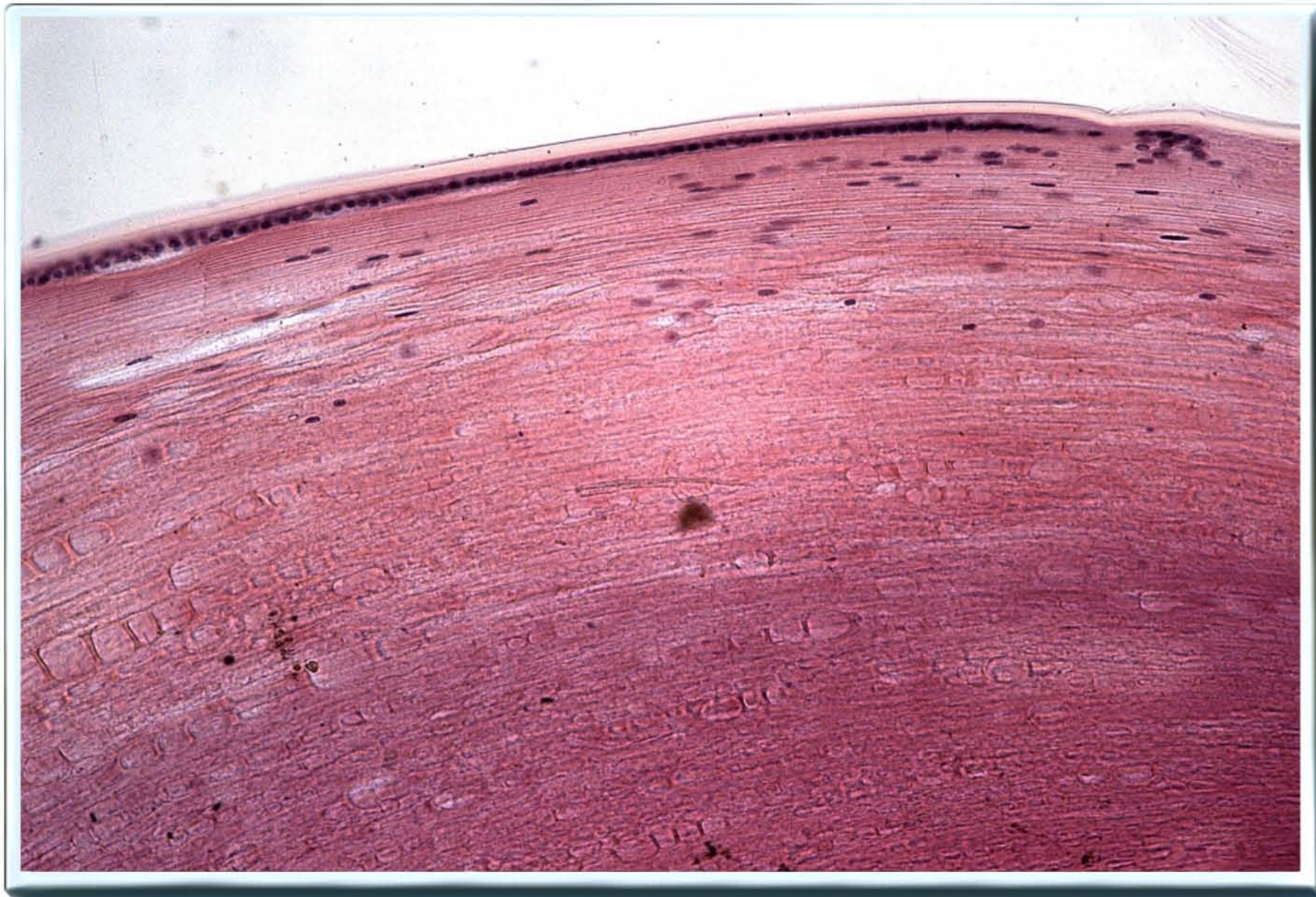


**ANELLI DI SATURNO**  
Sviluppo dente  
150x Colorazione Mallory

Novembre 2008

Istomondo  
2008  
-universe-

Lunedì	Martedì	Mercoledì	Giovedì	Venerdì	Sabato	Domenica
					Tutti i Santi 1	Commemorazione Defunti 2
3	4	5	6	7	8	9
10	11	12	13	14	15	16
17	18	19	20	21	22	23
24	25	26	27	28	29	30



**ATMOSFERA TERRESTRE**  
 Epitelio anteriore cristallino  
 100x Colorazione ematossilina-eosina

Dicembre 2008

Istomondo  
 2008  
 -universe-

Lunedì	Martedì	Mercoledì	Giovedì	Venerdì	Sabato	Domenica
1	2	3	4	5	6	7
Immacolata Concezione 8	9	10	11	12	13	14
15	16	17	18	19	20	21
22	23	24	Santo Natale 25	S. Stefano 26	27	28
29	30	31				

# Istomondo

2008  
-universo-

Continua con questa seconda edizione  
l'azzardo di un gruppo di ricercatori  
dell'Università degli Studi di Bologna,  
che, per mezzo di microscopi, fotocamere digitali,  
microtomo e varie tecniche di colorazione,  
estraggono e rendono visibile  
la bellezza intrinseca dei tessuti istologici.

Il calendario Istomondo 2008 si muove  
lungo lo stesso concetto di contrasto  
dell'edizione precedente,  
concetto che ha permesso di unire  
quelli che apparentemente appaiono  
due mondi così in opposizione,  
ovvero

Arte e Scienza.

Agendo con gli stessi presupposti,  
l'edizione di quest'anno  
accosta e confronta tra loro  
Istologia e Astronomia,  
due scienze volte ad indagare rispettivamente  
ciò che è estremamente piccolo  
e ciò che è infinitamente grande,  
permettendoci in un certo senso entrambe  
di superare i limiti della visione umana.

E' così che una microscopica sezione  
di tessuto osseo compatto  
nel nostro immaginario si trasforma  
nella visione telescopica  
di alcuni crateri lunari.

Non ci resta che augurarvi buon anno!  
Arrivederci al 2009...